



TV-INSPEKTION/OPTISCHE DICHTHEITSPRÜFUNG

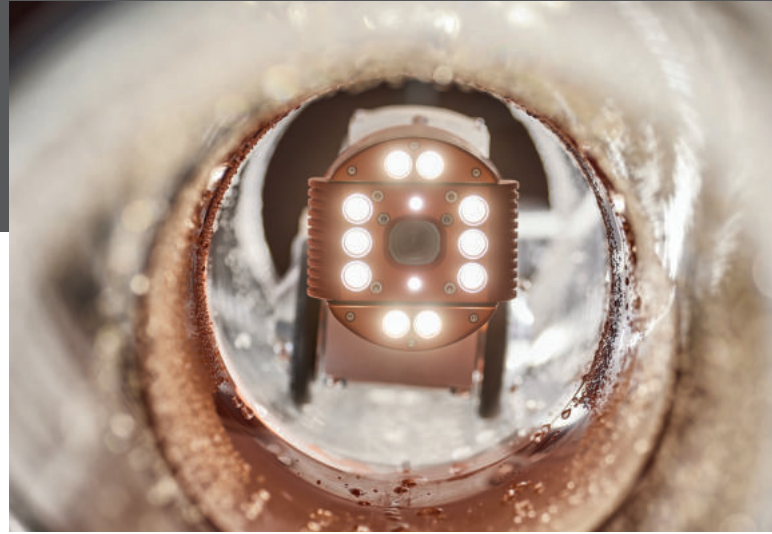
Mehr sehen: Rohr- und Kanaluntersuchung mit modernster Technik

Ob für die Nachweispflicht der Dichtheit oder die Zustandserfassung vor einer Sanierungskonzeption, bei uns bekommen Sie eine nach dem aktuellen Stand der Technik durchgeführte TV-Inspektion (gemäß DIN 1986-30; in HD und 4K) durch unsere KI-geprüften Inspektoren.

Spezialreinigung von Kanälen und Schachtbauwerken

Studien haben belegt, dass ca. 40 bis 60 % aller erdverlegten Abwasserrohre schadhaft sind. Hierdurch gelangt Schmutzwasser in das Grundwasser (Exfiltration) oder Grundwasser dringt durch Leckagen in die Leitung (Infiltration) und belastet unnötig unsere Klärwerke. Rohrhinterspülungen können zum Einsturz der Leitungen führen. Je länger ein Schaden unentdeckt bleibt, desto aufwendiger kann eine Sanierungsmaßnahme werden. Wir bieten Ihnen daher TV-Inspektionen zur optischen Dichtheitsprüfung an.

Bei einer TV-Inspektion wird das Rohr- und Kanalleitungssystem mit modernsten Kameras in einer festgelegten Geschwindigkeit abgefahren, um das gesamte Leitungssystem zu orten und den genauen Zustand des Abwassersystems optisch zu begutachten. Mithilfe einer speziellen Software werden die Videoaufzeichnungen und Digitalfotos unmittelbar dokumentiert und analysiert. Mögliche Schäden können so direkt erkannt und die fehlerhaften Rohrabschnitte genau identifiziert sowie eingemessen werden. Die gewonnenen Daten und Informationen werden zusammengeführt, ausgewertet und bilden die Basis für die effektive Planung einer Sanierungsmaßnahme. Die TV-Inspektion wird von qualifizierten und KI-geprüften Inspektoren ausgeführt.



Zustandserfassung

- Analyse mit Präzisionsinspektionsanlagen von DN 50 bis zu Groß- und Sonderprofilen
- Neubauabnahmen und Gewährleistungsabnahmen
- Beweissicherung
- Neigungsmessung
- Temperaturmessung
- Verlaufsmessung

Ortung

Verlaufs- und Tiefenbestimmung metallischer und nichtmetallischer Ver- und Entsorgungsleitungen

Fehleinleitungsermittlung

Nebel- und Farbttest

Kanalkataster

Detailinformationen über das Kanalsystem wie z.B. Lage, Tiefe, Material, Durchmesser



Ihr Ansprechpartner

Jörg Sliwa

Vertrieb

Tel.: 040 72 00 06 37

Mobil: 0151 526 558 97

Mail: sliwa@canal-control.de

LinkedIn



Barsbüttel, Bad Oeynhausen, Troisdorf
www.canal-control.de

040 72 000 60
info@canal-control.de



Ein Unternehmen der
buhck
GRUPPE

Canal-Control+Clean
Umweltschutzservice GmbH

